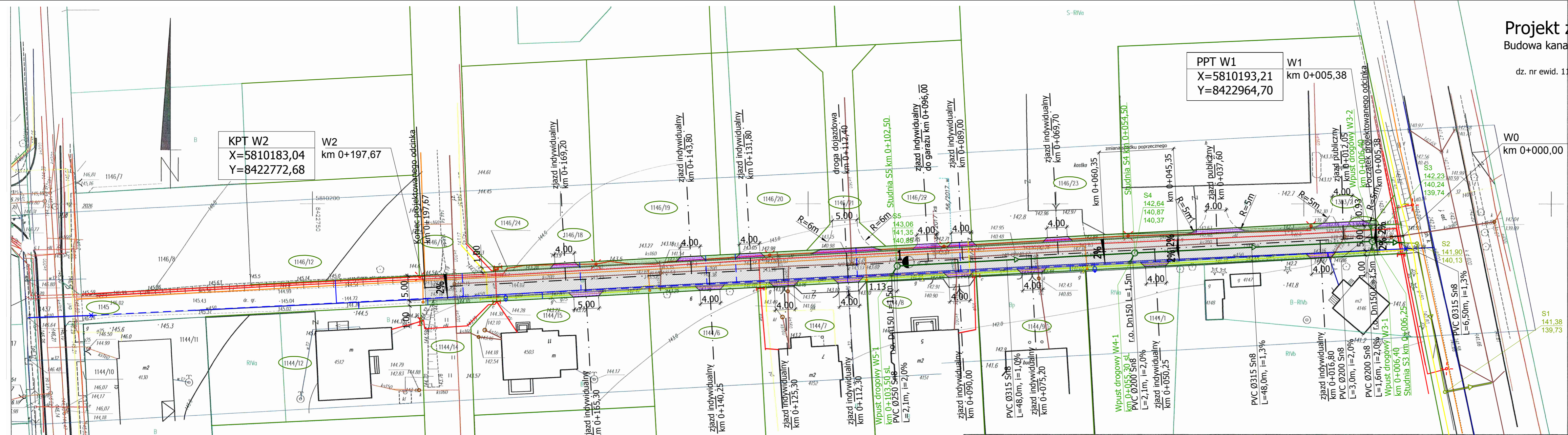


# Projekt zagospodarowania terenu Skala 1:500

Budowa kanału deszczowego Ø15 w ulicy F. Miłkowskiego w Siemiatyczach

wraz z odtworzeniem nawierzchni ulicy

dz. nr ewid. 1145, 1146/24, 1303/1 Miasto Siemiatycze, obręb 1 Siemiatycze, pow. siemiatycki



**KPT W2**  
X=5810183,04  
Y=8422772,68  
W2  
km 0+197,67

**PPT W1**  
X=5810193,21  
Y=8422964,70  
W1  
km 0+005,38

**W0**  
X=5810193,50  
Y=8422970,07  
W0  
km 0+000,00

- Legenda:**
- proj. nawierzchnia betonowa
  - proj. nawierzchnia zjazdów z kostki bet.
  - proj. trawniki
  - istn. gazociąg
  - istn. linia energetyczna kablowa
  - istn. słup oświetleniowy
  - istn. linia telekomunikacyjna kablowa
  - istn. słup telekomunikacyjny
  - proj. wodociąg - odrębne opracowanie
  - istn. wodociąg
  - istn. kanał sanitarny
  - granice działek
  - nr ewidencyjny działki
  - istn. ogrodzenia
  - istn. bramy
  - proj. kanał sanitarny Ø315 w ul. 11 Listopada według odrębnego opracowania
  - proj. kanał sanitarny Ø315 w ul. Miłkowskiego
  - proj. wpust kanalizacji deszczowej W Ø500
  - proj. studnie kd betonowe Ø1000 i PP Ø600

## MAPA DO CELÓW PROJEKTOWYCH Ark.1

Oznaczenie kancelaryjne zgłoszenia pracy geodezyjnej		GG.6640.344.2017
<b>Gmina</b>		Miasto Siemiatycze
Jednostka ewidencyjna	Identyfikator	201001_1
	Nazwa	Miasto Siemiatycze
Obręb ewidencyjny	Identyfikator	0001
	Nazwa	Siemiatycze
<b>SKALA MAPY</b>		1:500
Nazwa układu współrzędnych	prostokątnych płaskich	2000/24
	wysokości	Kronsztadt '60
Oznaczenie granicy obszaru, który był przedmiotem aktualizacji		
Oznaczenie i informacje o służebnościach gruntowych mających wpływ na zagospodarowanie gruntów zlokalizowanych w granicach projektowanej inwestycji		
Oznaczenie i symbol konturu użytku gruntowego który nie jest ujawniony w bazie danych ewidencji gruntów i budynków		

## "KA-RO"

Roman Bonus  
03-185 Warszawa, ul. Mysliborska 98E/149  
NIP 563-162-24-00, REGON 551200956

**STAROSTA SIEMIATYCKI**  
2 up. STAROSTY  
INSPEKTOR

2017-05-31

inż. Marta Wendolowicz

## MAPA DO CELÓW PROJEKTOWYCH Ark.2

Oznaczenie kancelaryjne zgłoszenia pracy geodezyjnej		GG.6640.344.2017
<b>Gmina</b>		Miasto Siemiatycze
Jednostka ewidencyjna	Identyfikator	201001_1
	Nazwa	Miasto Siemiatycze
Obręb ewidencyjny	Identyfikator	0001
	Nazwa	Siemiatycze
<b>SKALA MAPY</b>		1:500
Nazwa układu współrzędnych	prostokątnych płaskich	2000/24
	wysokości	Kronsztadt '60
Oznaczenie granicy obszaru, który był przedmiotem aktualizacji		
Oznaczenie i informacje o służebnościach gruntowych mających wpływ na zagospodarowanie gruntów zlokalizowanych w granicach projektowanej inwestycji		
Oznaczenie i symbol konturu użytku gruntowego który nie jest ujawniony w bazie danych ewidencji gruntów i budynków		

## "KA-RO"

Roman Bonus  
03-185 Warszawa, ul. Mysliborska 98E/149  
NIP 563-162-24-00, REGON 551200956

**STAROSTA SIEMIATYCKI**  
2 up. STAROSTY  
INSPEKTOR

2017-05-31

inż. Marta Wendolowicz

## Szkiełko lokalizacyjny



Oświadczam jako projektant, że nie dokonałem modyfikacji map do celów projektowych i poświadczam, że niniejsze mapy do celów projektowych są zgodne z oryginałem.

mgr inż. Mirosław Jakubiuk  
upr. PDL/0036/PBD/16, Bt. 29/91

mgr inż. Zbigniew Świaniewicz  
upr. Bt/83/02

BIURO PROJEKTOWE DROEM Mirosław Jakubiuk; 17-100 Bielsk Podlaski ul. Studziwodka 41 NIP: 543-124-26-38 REGON: 200172953 tel. 0 507 582 886 e-mail: miroslaw@jakubiuk.pl	
<b>OBIEKT</b>	Budowa kanału deszczowego Ø315 w ulicy F. Miłkowskiego w Siemiatyczach wraz z odtworzeniem nawierzchni ulicy
<b>ADRES</b>	Działki nr ewid. 1145, 1146/24, 1303/1 Miasto Siemiatycze, obręb 1 Siemiatycze, pow. siemiatycki
<b>Nazwa rys.</b>	PROJEKT ZAGOSPODAROWANIA TERENU
<b>Projektant specj. drogowy</b>	mgr inż. Mirosław Jakubiuk PDL/0036/PBD/16
<b>As. projektanta specj. drogowy</b>	mgr inż. Paulina Sienkiewicz
<b>Projektant specj. sanitarna</b>	mgr inż. Zbigniew Świaniewicz upr. Bt 83/02
<b>Data</b>	12.10.2017r.
<b>Nr rys.</b>	1
<b>Skala</b>	1:500
<b>Data opracowania mapy:</b>	18.05.2017r.
<b>ark. mapy zasadniczej</b>	8.178.11.22.4.3. 8.178.11.22.4.4. Działka: 1145